



## Chandelles de sécurité pour presse

● Etudes mécaniques

○ Réalisations

○ Câblages

○ Automatismes

2 chandelles permettant de **sécuriser** le tablier mobile supérieur d'une presse en cas d'intervention pour maintenance.

Chandelles manipulées manuellement, un soin particulier à la conception a permis de **réduire** au maximum le poids.

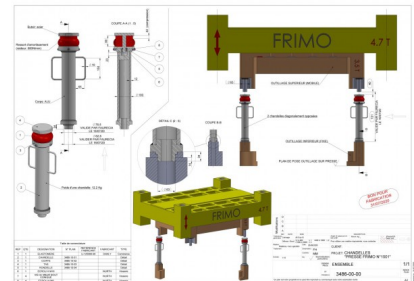
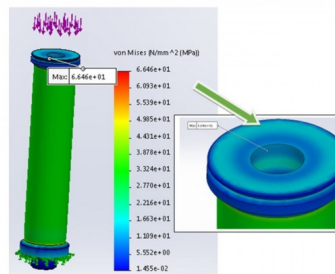
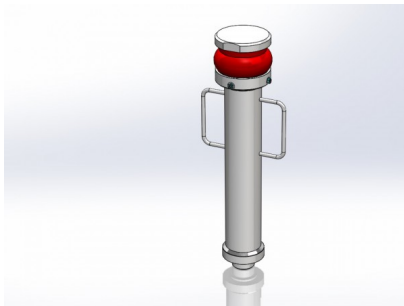
Prise en compte de l'accélération de la charge et de la force d'impacte en cas de chute.

Intégration d'un **système d'amortissement** de chocs.

Réalisation d'une **note de calculs**.

CARACTERISTIQUES :

- **Charge totale : 8.5T**
- **Matière : ALU / ACIER**
- **Poids : 12 Kg**



Réf : 3486

Réalisation ajoutée le 16/09/20



**CEREST**

20 Rue des Frères Lumière  
68000 Colmar - FRANCE



**MAIL**

cerest@cerest.com



**TÉLÉPHONE**

+33 (0)3.89.21.02.56



**INTERNET**

www.cerest.com